

Function

NO. 866 HAKRO HEAVY-SOFTSHELLJACKE
OKLAHOMA




Wärmende, funktionelle und wasserdichte Heavy-Softshelljacke mit dicker Wattierung, verlängertem, abgerundetem Rückenteil, weitenverstellbarem Saumabschluss, Tunnelkordelzug und Stoppern. Weiches Fleece-Innenfutter für optimale Wärmeisolation und Wärmerückhalt. Mit abnehmbarer, gefütterter Kapuze, hochwertigem Zwei-Wege-Frontreißverschluss mit Windschutzpatte und Reißverschlussgarage. Funktionelle Innentasche und seitliche Einschubtaschen mit Reißverschluss. Alle Reißverschlüsse von YKK®. Ärmelabschlüsse mit zusätzlichen elastischen Schlauchbündchen mit Daumenschlaufe und Reflexapplikationen für verbesserte Sichtbarkeit. Hergestellt aus TRIACTIVE PRO, einem strapazierfähigem Ripstop-Gewebe und dehnfähigem Softshellmaterial. Gewebtes HAKRO Necklabel aus hochwertigem Ketsatin mit weichen, ultraschallgeschnittenen Bandkanten für höchsten Tragekomfort und gewebtes HAKRO Flaglabel an der linken Sitennaht.

Ihr besonderer Vorteil: Ein verdeckter Reißverschluss im inneren Rückenteil (Revisionsöffnung) ermöglicht das individuelle Veredeln der Jacke.

Material TRIACTIVE PRO, Kombination aus Ripstop aus 100 % Polyamid und Softshell aus 95 % Polyester und 5 % Elasthan, Wattierung und Fleece-Innenfutter aus 100 % Polyester
Eigenschaft wasserdicht (Obermaterial mit Wassersäule 5.000 mm), atmungsaktiv (Atmungsaktivität 5.000 g/m²/24 h), klimaneutrales Produkt **Veredelung** Transferdruck, Stickerei

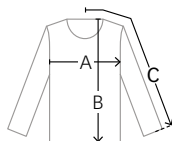
Ursprungsland China Zolltarifnummer 6201 4010 Datenblatt Stand: 11/2023

034
tinte005
schwarz

  
XS-3XL | Regular Fit | wasserdicht +
atmungsaktiv



Größe	XS	S	M	L	XL	2XL	3XL
A	53	56	59	62	65	68	71
B	68	71	74	77	80	83	86
C	89	91	93	95	97	99	101



Alle Maßtabellen und Größenangaben unter Vorbehalt! Durch Schnittoptimierungen kann es zu geringfügigen Maßabweichungen kommen, weshalb wir eine Anprobe bei einem autorisierten HAKRO Fachhändler empfehlen. Maßtoleranzen bei A (=1/2-Oberweite), C (=Ärmelänge) +/- 1,5 cm und B (=Länge) +/- 2 cm.

HAKRO 
HÄLT. SEIT 1969



ClimatePartner
zertifiziertes Produkt
climate-id.com/INQIV2

TRUE COLORS

