

Latzhose
PRO-LINE Proban®

Artikel 265 2306



EN ISO 11612
A1|A2|B1|C1|E3|F1



EN ISO 11611
Klasse 1| A1 + A2



EN 1149-3/-5



EN 13034 TYP 6



IEC 61482-2
APC=1

Stretchträger

Latztasche mit Patte und Druckknöpfen

Schlitz mit Reißverschluss

Bund seitlich mit Dehneinsatz

2 Seitentaschen

links Cargotasche mit aufgesetzter
Smartphonetasche jeweils mit Patte und
Druckknöpfen

rechts Zollstocktasche mit Patte und
Druckknopf

Knietaschen

2 Gesäßtaschen mit Patte und
Druckknöpfen

einfache Hosenbeinverlängerung durch
skandinavischen Saum

Reflexpaspel an Latz und Hosenbeinen

leuchtfarbende Kontraspaspel an
Hinterhose



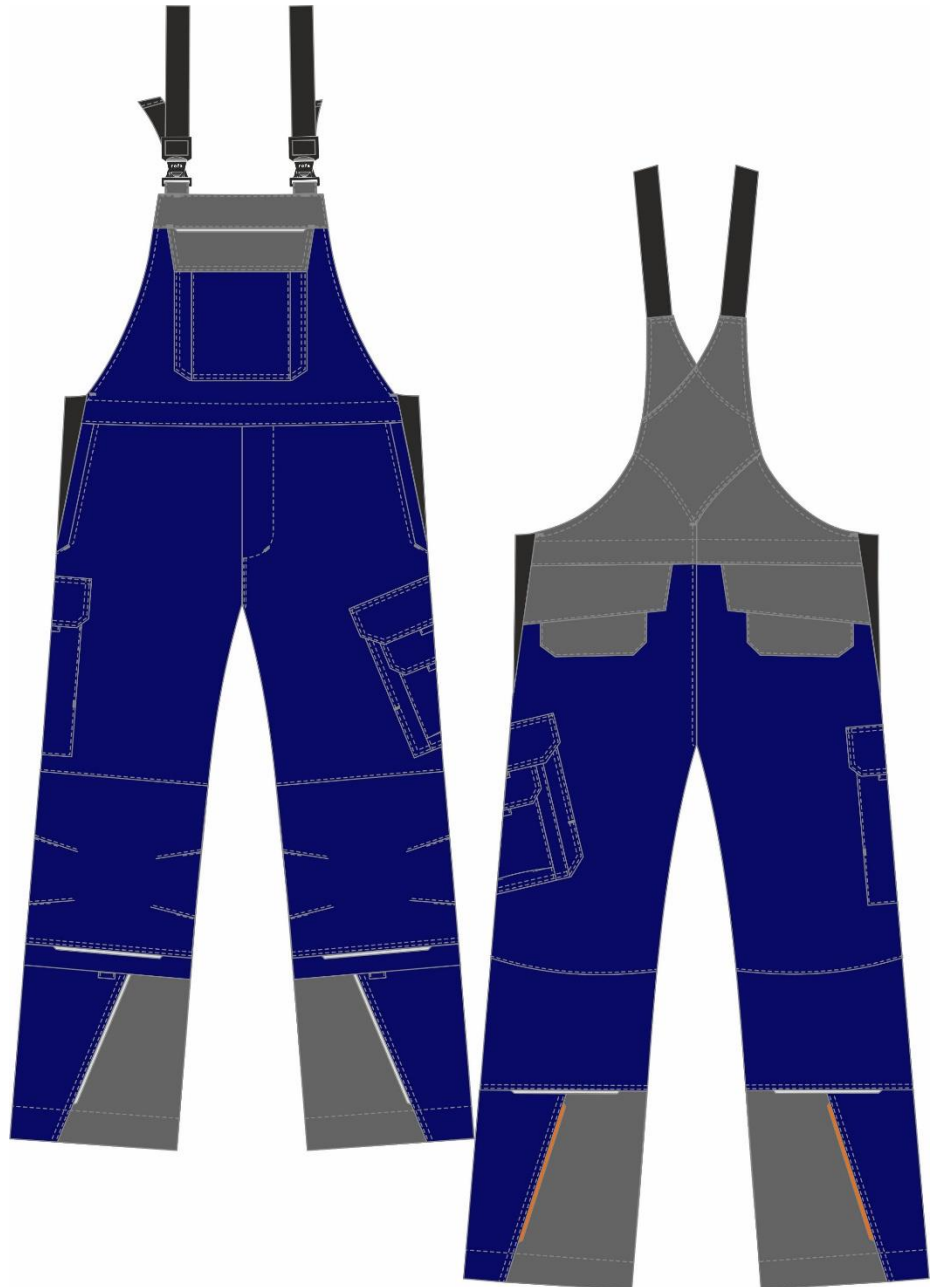
604 marine/kornblau



605 marine/grau



606 dk.anthrazit/grau



Gewebe 265: Satin, 65% Baumwolle, 33% Polyester, 2% sonstige Fasern, ca. 340 g/m², FC, FR