

Bundhose  
NEWLINE

Artikel 275 2083



EN ISO 20471

Bund mit Gürtelschlaufen und Knopf

Schlitz mit Reißverschluss

2 Seitentaschen

Seitentasche rechts zusätzlich mit  
Billettasche

links Cargotasche mit Patte und Klett und  
integrierter Zollstocktasche, zusätzlich  
aufgesetzte Handytasche mit Patte und  
Klett sowie Stiftöffnung

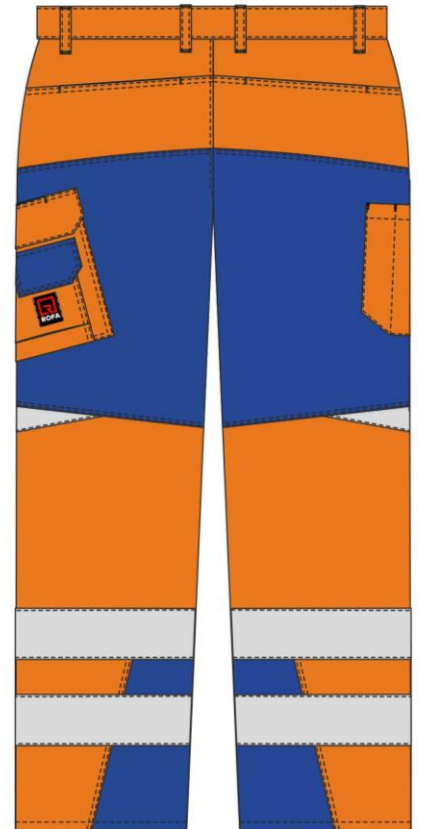
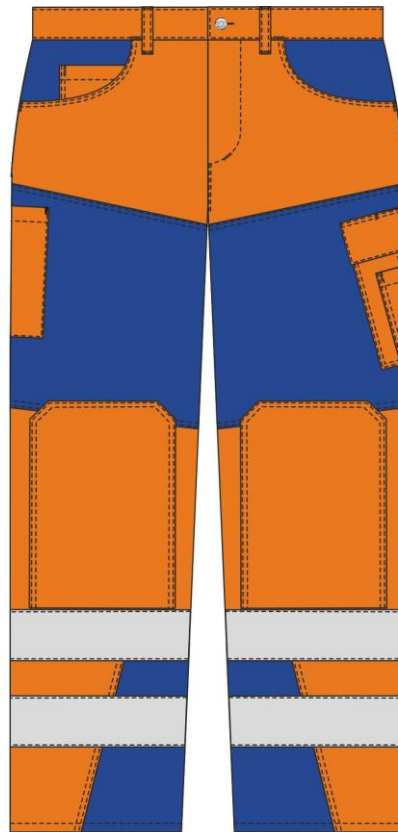
rechts Zollstocktasche mit abgenähter  
Stifttasche

Knietaschen

2 Gesäßtaschen

70 mm Reflexstreifen um Beine

Reflexapplikationen an Hinterhose



294 leuchtorange/kornblau



347 leuchtorange/marine



300 leuchtgelb/marine



385 leuchtorange/grün

**Gewebe 275:** Satin, 65% Polyester, 35% Baumwolle, ca.290 g/m<sup>2</sup>, FC