

# Modellbeschreibung

Bundhose Heavy&Dry  
zertifizierbar nach

Artikel 449 2425



Abnehmbare Stretchträger

Trägerlänge verstellbar durch Klett

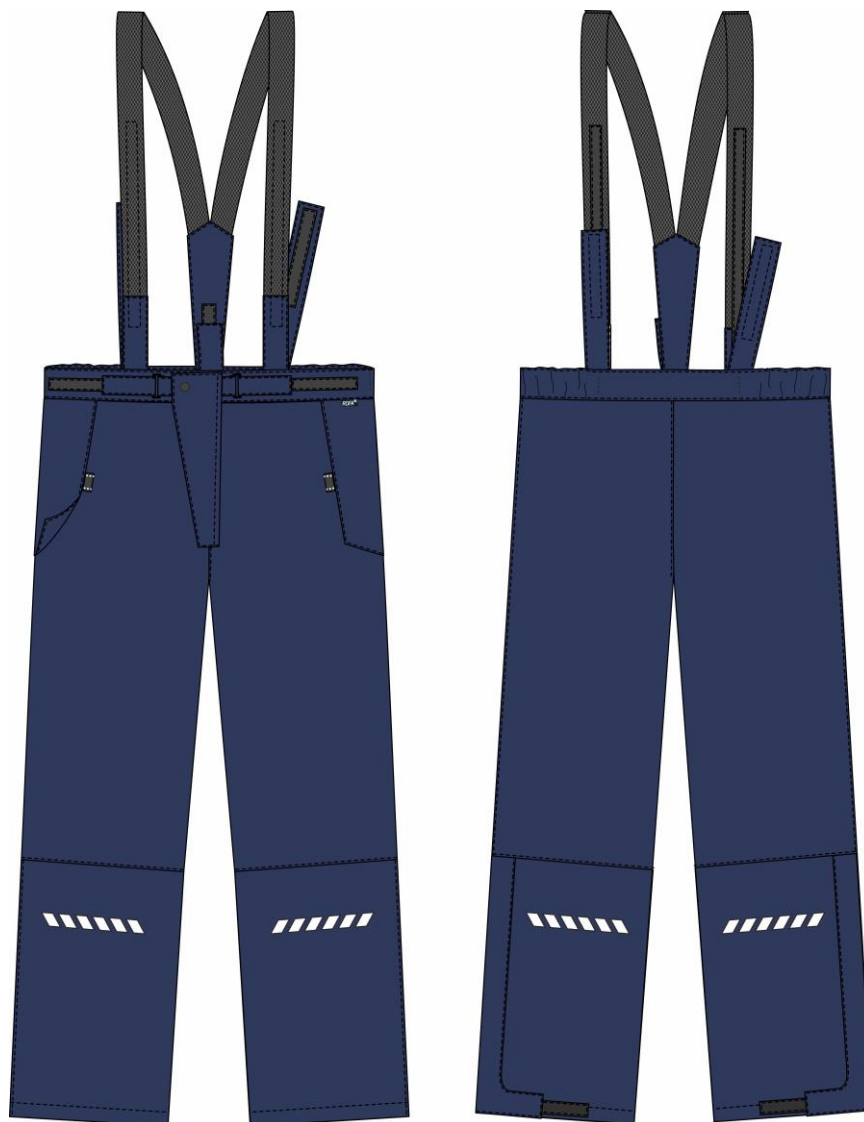
Bund weitenverstellbar durch Klettriegel  
zusätzlich mit seitlichem Gummizug

Schlitz mit Reißverschluss und  
Druckknopf

2 Seitentaschen mit Patte und Klett

Beinabschluss mit seitlichem  
Reißverschluss sowie Klett zur  
Weitenverstellung

50mm segmentierte Reflexstreifen um  
Beine



**Material 449:** Qual. 429, Körper 100% Polyester, ca. 220 g/m<sup>2</sup>, mit PU-Membran,  
FC

Futter Qual. 316, 100% Polyester

**Größen:** 44/46- 68/70