

Modelldatenblatt



Bundhose
VIS-LINE II Proban®

Artikel 665 2351



EN ISO 11612
A1|B1|C1|E1|F1



EN ISO 11611
Klasse 1|A1



EN 13034 TYP 6



EN 1149-3/-5



EN 61482-2
APC 1



EN ISO 20471
2

Bund mit Gürtelschlaufen und Knopf

Schlitz mit Reißverschluss

2 Seitentaschen

links Cargotasche mit aufgesetzter
Smartphonetasche jeweils mit Patte und
Druckknöpfen

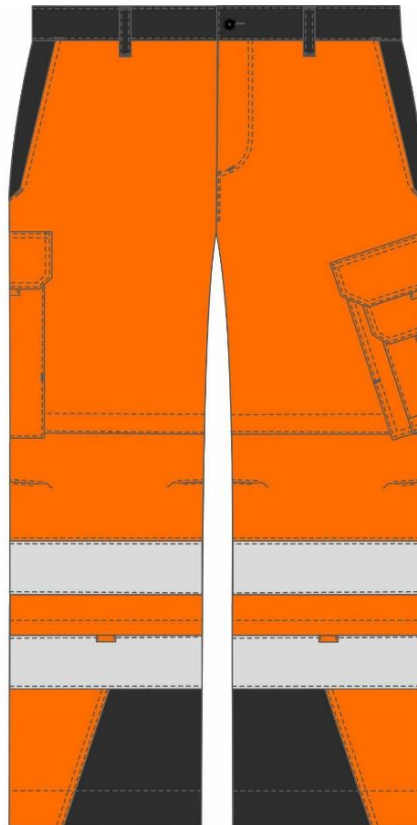
rechts Zollstocktasche mit Patte und
Druckknopf

Knietaschen

Gesäßtaschen mit Patte und Druckknöpfen

einfache Hosenbeinverlängerung durch
skandinavischen Saum

70mm Reflexstreifen um Beine



372 leuchtorange/dk.anthrazit

Material 665:

Gewebe 265: Satin, 65% Baumwolle, 33% Polyester, 2% sonstige Faser, ca. 340 g/m², FC, FR

Gewebe 345: Doppelgewebe, 41% Polyester, 32% Modacryl, 26% Baumwolle, 1% sonstige Faser, ca. 390 g/m², FC