

Modelldatenblatt

Steppjacke

Artikel 262 369



Stehkragen

vordere Mitte mit Reißverschluss

rechts aufgesetzte Brusttasche

Riegel mit Knopf/Knopfloch am Ärmel,
sowie Druckknopfriegel an Kragen und
Saum zur Befestigung

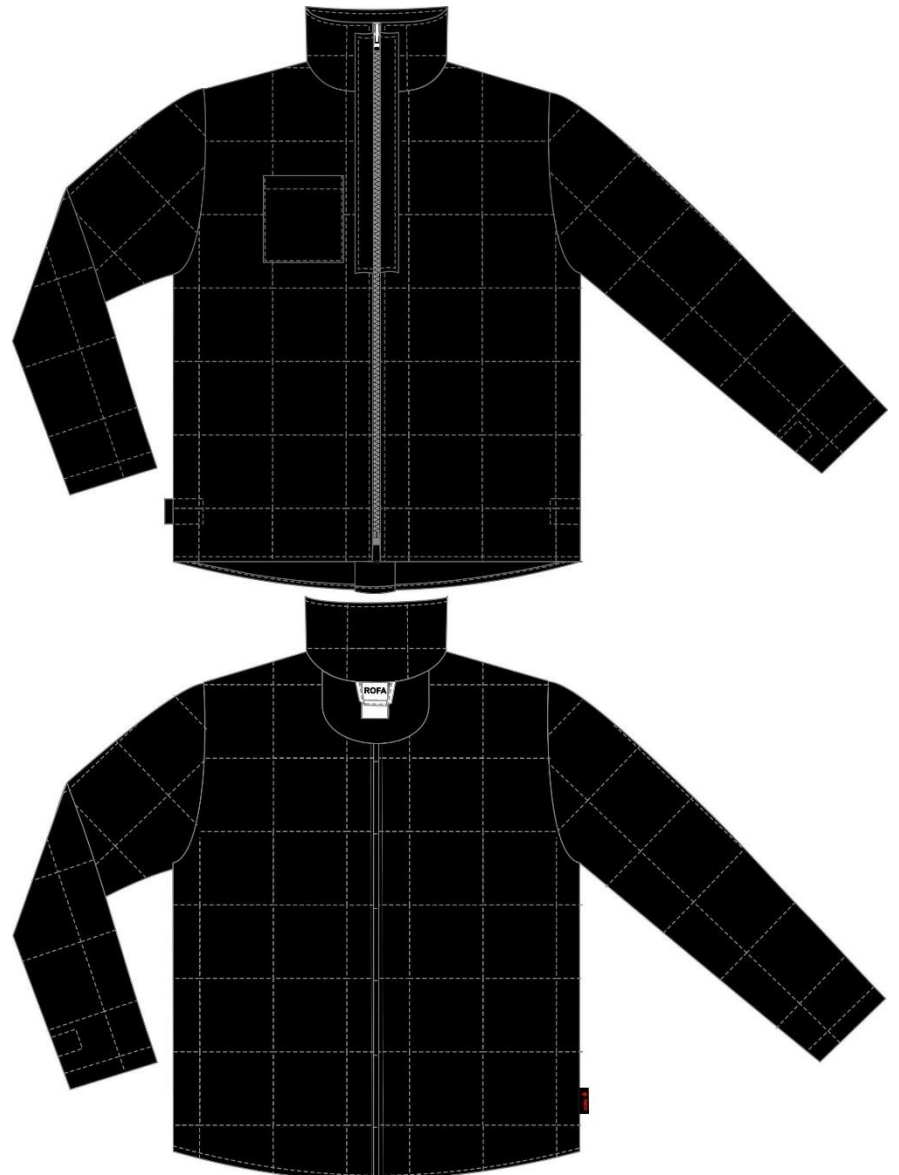
einziehbar in Parka

5572356

5582358

5452363

nicht separat tragbar



124 schwarz

Material 262: Stepp Oberstoff: 65% Baumwolle, 35% Polyester, FR, ca. 225 g/m²

Innen: Vlies, 64% Viskose-FR, 28% Aramid, 8% Polyester, ca. 150 g/m²