

Modelldatenblatt

Bundhose
KLASSIK

Artikel 65 223

Bund mit Gürtelschlaufen und Knopf

Schlitz mit Reißverschluss

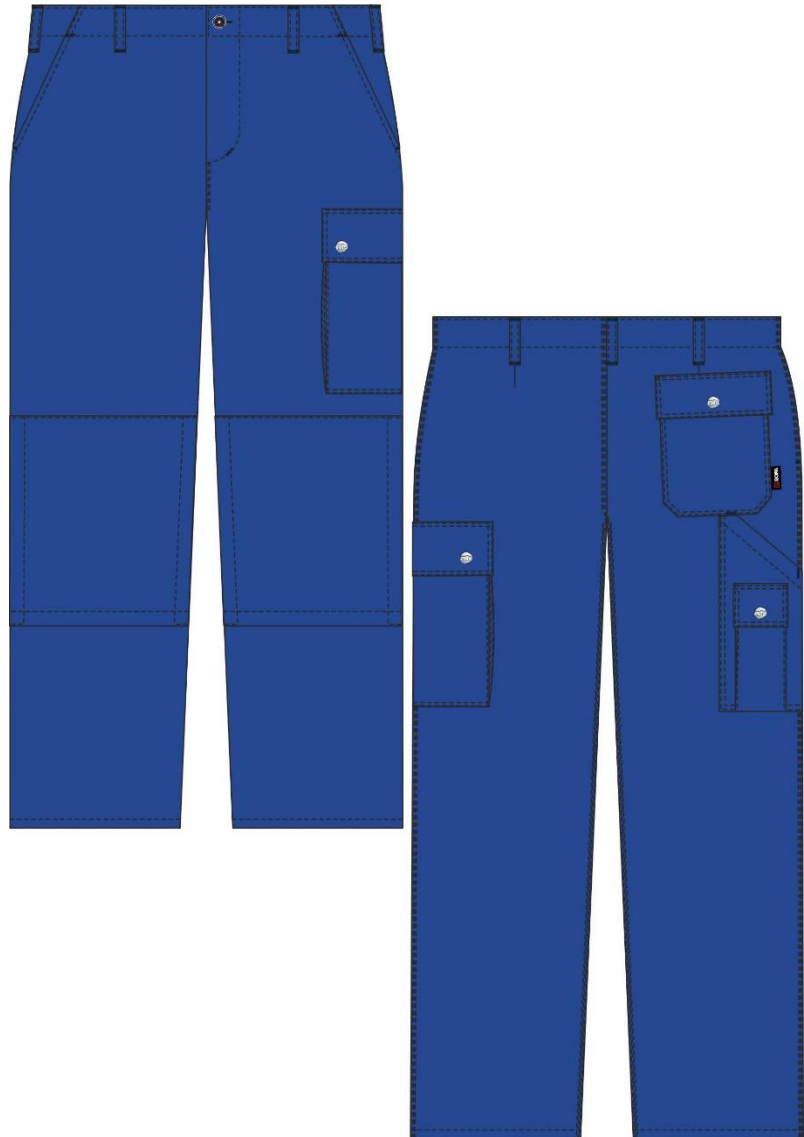
2 Seitentaschen

links Cargotasche mit Patte und
Druckknöpfen

Knietaschen

rechts Gesäßtasche mit Patte und
Druckknopf

rechts hinten Zollstocktasche mit
aufgesetzter Handytasche mit Patte und
Druckknopf



136 grün



194 kornblau

Gewebe 65: Körper, 60% Baumwolle, 40% Polyester, ca. 330g/m²