

Modelldatenblatt

Latzhose
SCHWEISSERSCHUTZ KLASSIK
Proban®

Artikel 89 505



EN ISO 11612
A1|A2|B1|C1|E3|F1



EN ISO 11611
Klasse 1 | A1 + A2

Träger mit Stretcheinsatz

Latztasche mit Patte und Druckknöpfen

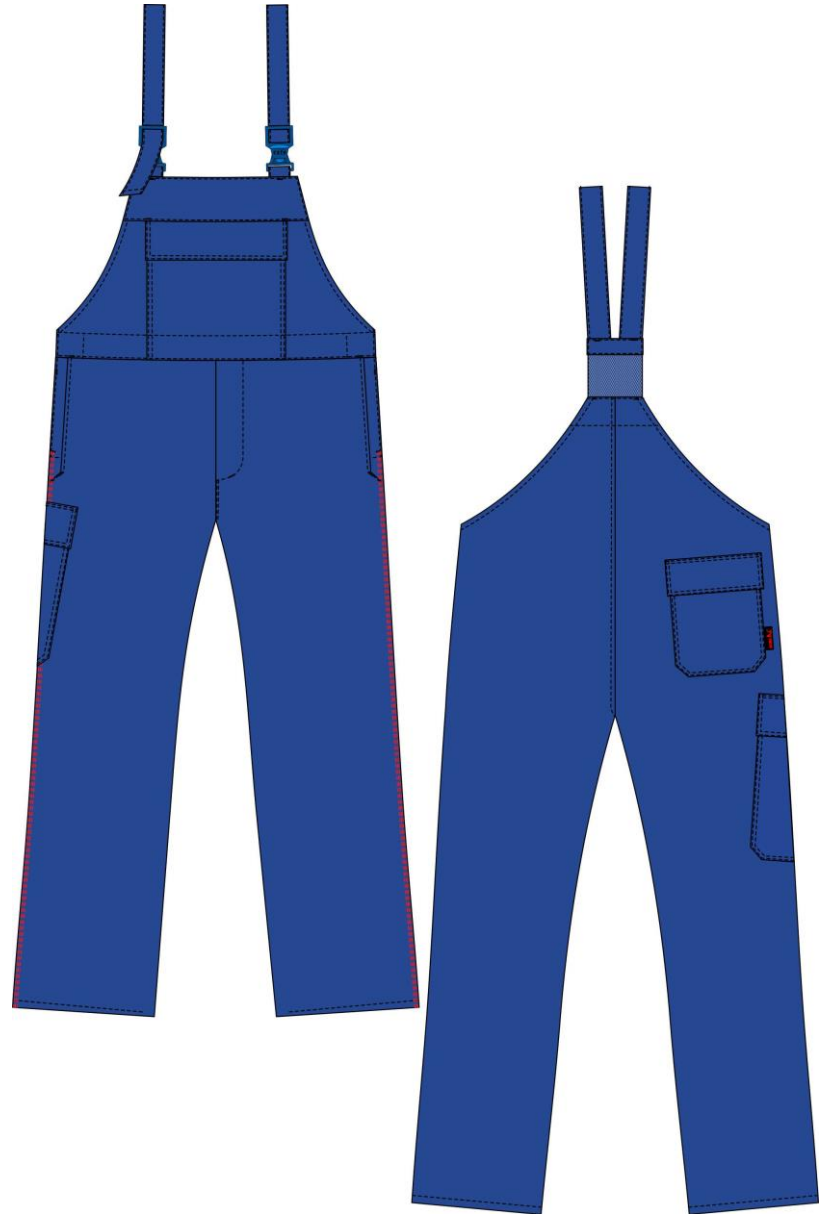
Schlitz mit Reißverschluss

Bund weitenerstellbar durch seitliche
Knopfleiste

2 Seitentaschen

rechts Zollstocktasche mit Patte und
Druckknopf

rechts Gesäßtasche mit Patte und
Druckknopf



194 kornblau

Gewebe 89: Körper, 75% Baumwolle, 25% Polyester, ca.380g/m², FR